

Was ist ein FSJ?

- **F**reiwilliges **S**oziales **J**ahr
- Die Chance, sich sozial zu engagieren
- Eine Zeit, sich zu orientieren und sich weiterzuentwickeln, beruflich wie privat



Warum ein FSJ?

Um ...

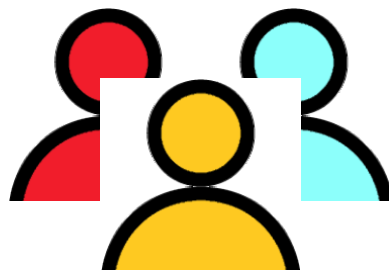
- eigene Stärken und Fähigkeiten zu erproben
- andere Menschen kennenzulernen
- neue Berufsfelder zu erschließen
- soziale und fachliche Kompetenzen zu erweitern



FSJ werden als Praktika bzw. als Wartezeiten von Fach- und Hochschulen anerkannt - damit verbessern sich die Chancen auf einen Ausbildungs- oder Studienplatz im Sozialen.

DU bist:

- jünger als 27 Jahre
- eine **offene** und **flexible** Person
- **neugierig** und **tolerant**
- an **sozialem Miteinander** interessiert



Wir suchen Dich!

Deine Aufgaben?

- Die Arbeit mit Kindern und Jugendlichen mit Behinderung
- Gestalte unseren Schulalltag mit
- Begleite einzelne Schüler oder Schülerinnen im Unterricht und in den Pausen

Deine Benefits?

- Ein monatliches Taschengeld
- Regelmäßige Bildungstage
- Geregelter Urlaub
- Flexible Dauer zwischen 6-18 Monaten
- Starttermin: 1. August oder nach Absprache später

**Ein Ja(hr) für Dich -
Ein Ja(hr) für Soziales**

Was musst du tun?:

- kontaktiere uns per Mail oder telefonisch
- vereinbare einen Termin und hospitiere ganz unverbindlich in einer unserer Klassen
- mach' dir einen Eindruck von unserer Arbeit und tausche Dich vor Ort mit anderen FSJlerinnen aus

KONTAKT:

Uli Stiehler
Anne-Frank-Schule
Ostlandstr. 25
51688 Wipperfürth



02267 / 887810



kontakt@afs-wipp.de

SCHULE
GESCHAFFT!
UND JETZT?

BEWIRB DICH FÜR

EIN FSJ IN DER

ANNE-FRANK-SCHULE!



**Jetzt bewerben:
kontakt@afs-wipp.de**